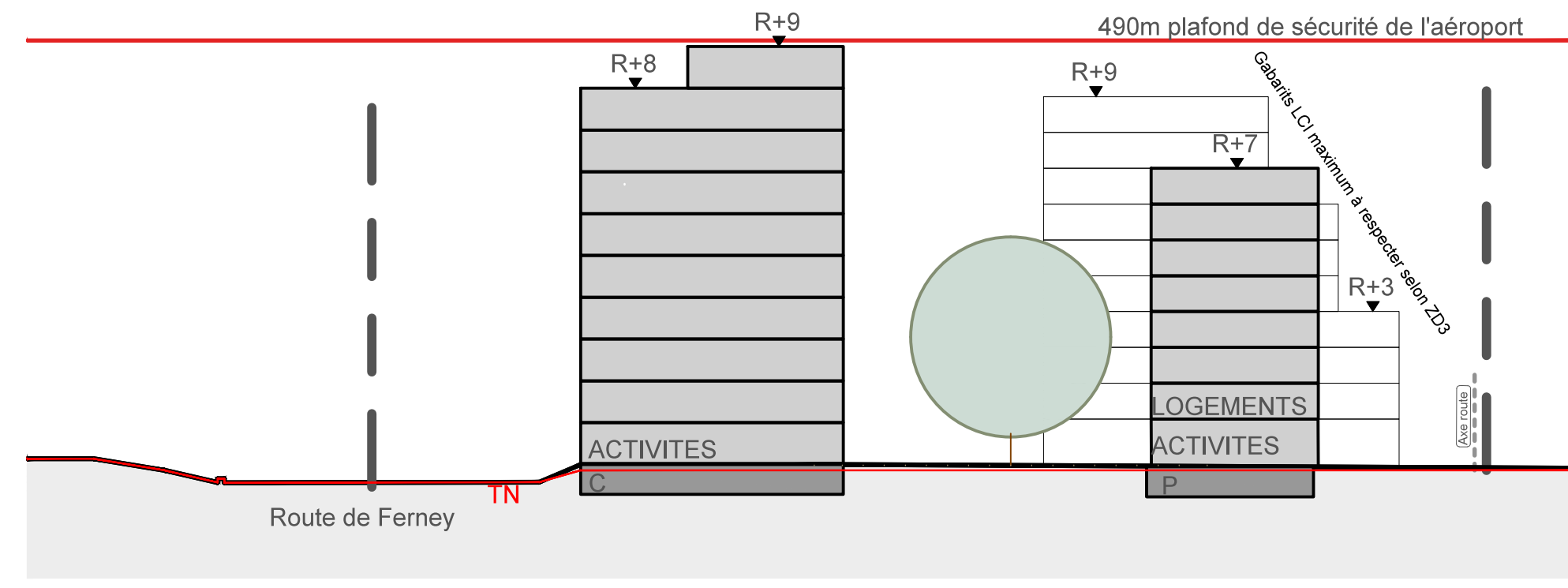
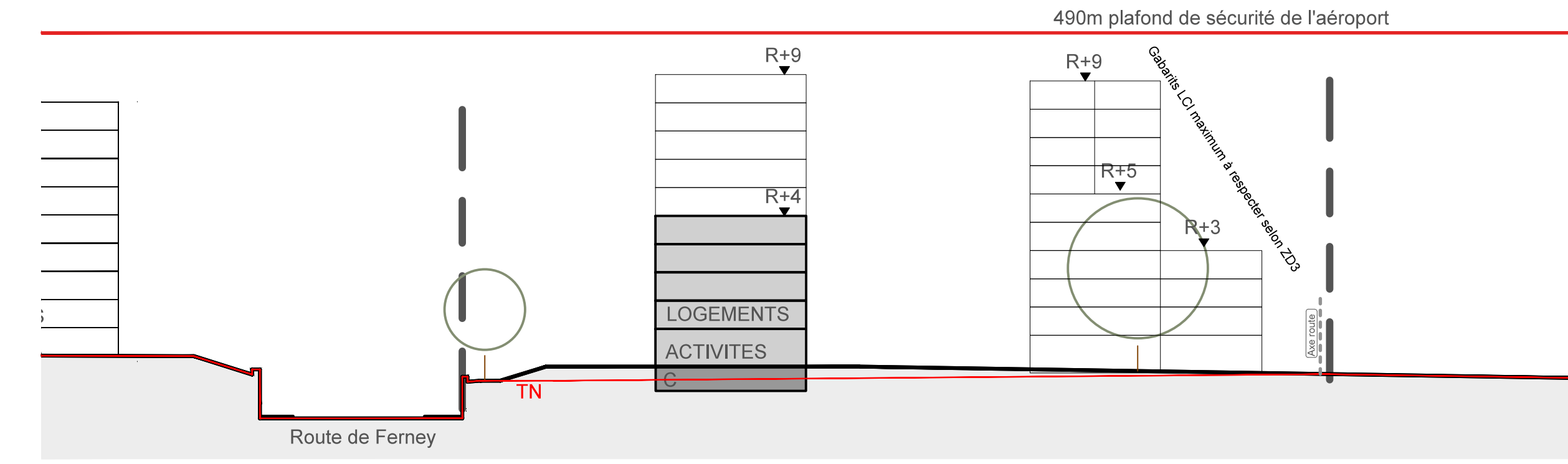


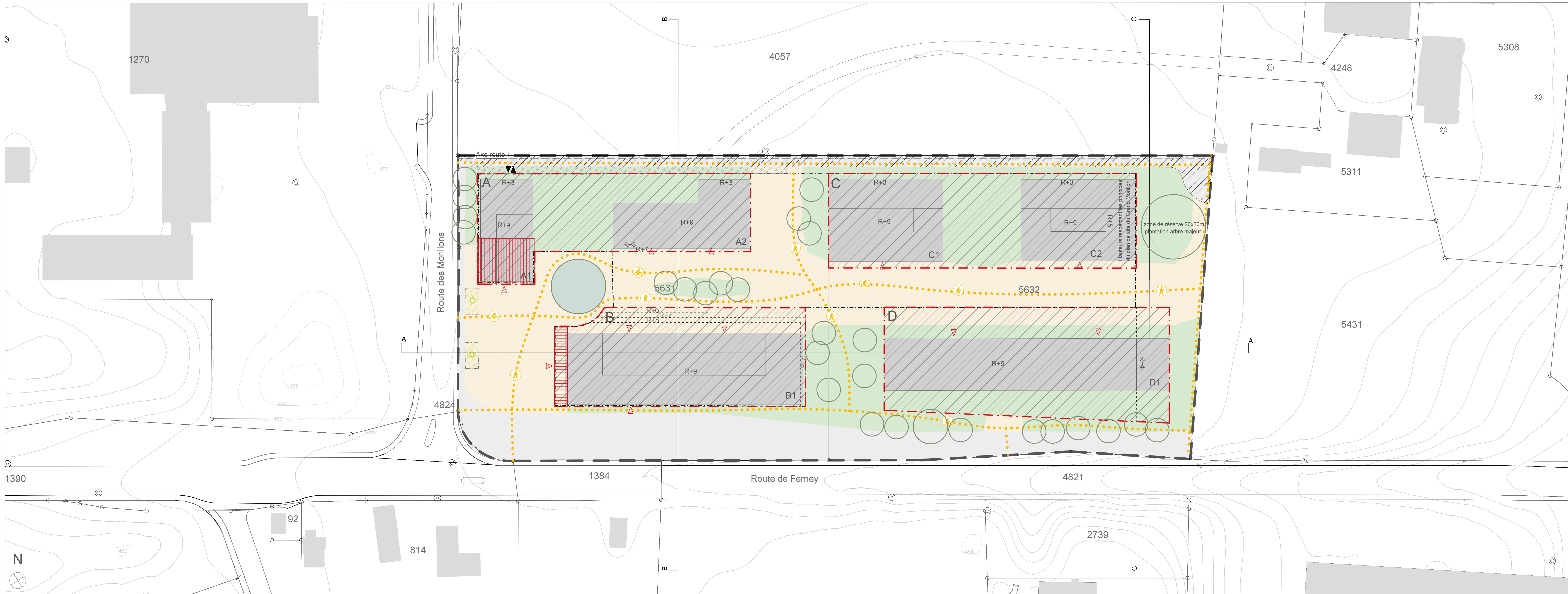
COUPE SCHEMATIQUE AA 1/500 0 50



COUPE SCHEMATIQUE BB 1/500 0 50



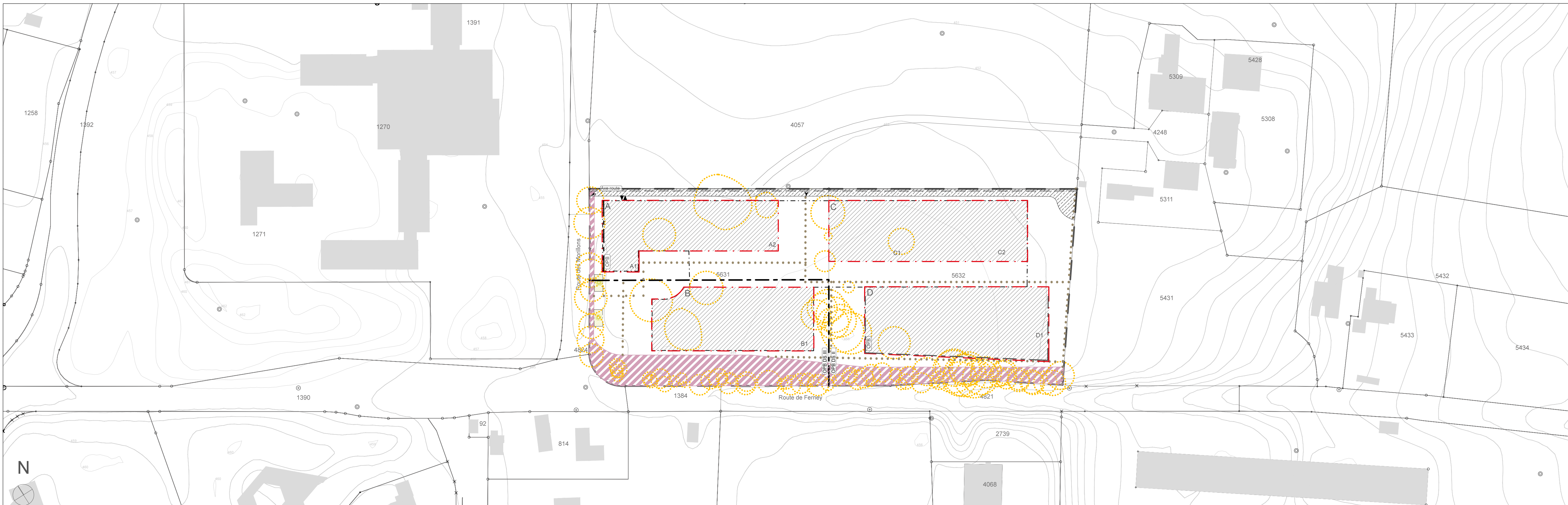
COUPE SCHEMATIQUE CC 1/500 0 50



PLAN D'AMENAGEMENT 1/500 0 50

- LEGENDE DU PLAN D'AMENAGEMENT**
- 0. GENERALITES**
 - Périmètre de validité
 - 1. ESPACES EXTERIEURS**
 - Espace extérieur majoritairement minéral
 - Espace extérieur majoritairement végétal
 - Rue
 - Végétation, arbre à planter
 - Végétation à sauvegarder
 - Cheminement piétons et cycles
 - 2. BÂTI**
 - Implantation
 - Aire d'implantation
 - Bande d'implantation
 - Accès aux immeubles
 - Définition des nombre de niveaux maximum
 - 3. ACCES ET STATIONNEMENT**
 - Voie de communication, accès
 - Aire d'implantation des garages souterrains
 - Secteur d'accès aux garages souterrains
 - Accès aux garages souterrains
 - 4. ENVIRONNEMENT**
 - Aire d'implantation pour un point de récupération des déchets
 - Axe de la route

- LEGENDE DU PLAN D'EQUIPEMENT, DES CONTRAINTES ET DES DOMANIALITES**
- 0. GENERALITES**
 - Périmètre de validité
 - 1. ESPACES EXTERIEURS**
 - Arbres pouvant être abattus
 - 2. BÂTI**
 - Aire d'implantation
 - 3. ACCES ET STATIONNEMENT**
 - Voie de communication, accès
 - Aire d'implantation des garages souterrains
 - Accès véhicules d'intervention
 - 4. ENVIRONNEMENT**
 - Aire d'implantation pour un point de récupération des déchets
 - Mesure de protection OPB
 - Degré de sensibilité au bruit
 - 5. FONCIER**
 - Servitudes de passage public à pied et à vélo
 - Cession gratuite au domaine public communal
 - Axe de la route



PLAN D'EQUIPEMENT, DES CONTRAINTES ET DES DOMANIALITES 1/1000 0 100

REPUBLIQUE ET CANTON DE GENEVE
 DEPARTEMENT DE L'AMENAGEMENT, DU LOGEMENT ET DE L'ENERGIE
 Office de l'urbanisme | Direction du développement urbain - Rive droite

GENEVE - PETIT-SACONNEX

Plan localisé de quartier
 Cité internationale du Grand Morillon

Version du plan pour : **Enquête publique**

Feuille cadastrale N° : 71
 Parcelles N° : 5631, 5632

Plan N° : **30072**
 Echelles : 1:500, 1:1000

Date : 27.07.2017
 Date d'expiration du fond de plan : 07.2016
 Dessin : Mout
 Adopté par le Conseil d'Etat le :

Objets	Date	Dessin
Modifications suite à l'enquête technique	15.05.2017	Mout
Modifications suite à l'enquête technique 2	27.07.2017	Mout

Cote aménagement (commune/quartier)	000
Cote DIRECT Secteur/zone secteur quartier	20-33-012
Cote alphabétique	VGE
CDU	